



MÖGELSORTER

OCH DERAS PÅVERKAN
PÅ HÄLSA OCH HEM

076-011 14 71

076-011 14 72

WWW.MOGELEXPERTEN.SE

företagarna
JAG ÄR MEDLEM I FÖRETAGARNA 2024

Trygghets
Vakten 



**MOLD
SCIENCE
TECHNOLOGIES** 



MÖGEL KAN UTGÖRA BÅDE EN HÄLSORISK OCH EN FARA FÖR BYGGNADENS KONSTRUKTION. FÖLJANDE ÄR EN GENOMGÅNG AV TRE VANLIGA TYPER AV MÖGEL: CLADOSPORIUM, STACHYBOTRYS, OCH ASPERGILLUS, SAMT DERAS POTENTIELLA EFFEKTER.

Stachybotrys (även kallad “svartmögel”)

Vad är det?

Stachybotrys är en giftig mögelsort som ofta växer på material som innehåller cellulosa, exempelvis gips, trä och isoleringsmaterial. Den trivs i miljöer med hög fuktighet och dålig ventilation.

Hälsorisker

Stachybotrys är särskilt farligt för hälsan eftersom det producerar mykotoxiner som kan orsaka symtom som huvudvärk, andningsproblem, hudirritation och i allvarliga fall neurologiska besvär. Personer med känsliga luftvägar eller nedsatt hälsa löper större risk att påverkas negativt.

Skador på hemmet

Svartmögel bryter ner byggnadsmaterial snabbt, vilket försvagar strukturer och skapar långsiktiga skador. Om det lämnas obehandlat kan det kräva omfattande sanering och renovering för att återställa hemmet.



Cladosporium

VAD ÄR DET?

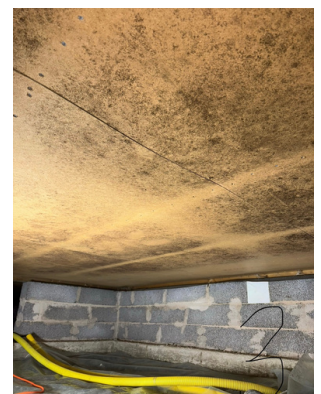
CLADOSPORIUM ÄR EN AV DE VANLIGASTE MÖGELSORTERNA OCH FÖREKOMMER BÅDE UTOMHUS OCH INOMHUS. DET VÄXER OFTA PÅ FUKTIGA YTOR SOM TRÄ, TEXTILIER OCH VENTILERADE OMRÅDEN SOM VINDAR OCH KRYPGRUNDER.

HÄLSORISKER

CLADOSPORIUM ÄR KÄNT FÖR ATT FRAMKALLA ALLERGISKA REAKTIONER SOM RINNANDE NÄSA, HOSTA, OCH ASTMABESVÄR. PERSONER MED NEDSATT IMMUNFÖRSVAR, ASTMA ELLER ALLERGIER ÄR SÄRSKILT KÄNSLIGA OCH KAN UTVECKLA ALLVARLIGARE SYMTOM VID LÅNGVARIG EXPONERING.

SKADOR PÅ HEMMET

CLADOSPORIUM KAN ORSAKA MISSFÄRGNING OCH NEDBRYTNING AV ORGANISKA MATERIAL SOM TRÄ OCH TYG. OM MÖGLET FÅR SPRIDA SIG KAN DET LEDA TILL OMFATTANDE SKADOR SOM FÖRSÄMRAR BYGGNADENS HÅLLBARHET OCH KRÄVER KOSTSAMMA REPARATIONER.



Aspergillus

Vad är det?

Aspergillus är en mögelsort som förekommer i olika varianter och växer på organiskt material som trä, mat och isolering. Den trivs i fuktiga miljöer och kan snabbt spridas i dåligt ventilerade områden.

Hälsorisker

Aspergillus producerar sporer som kan ge upphov till allergiska reaktioner, astmabesvär och i vissa fall aspergillos – en allvarlig infektion som främst drabbar personer med nedsatt immunförsvar. Även friska individer kan uppleva irritation i luftvägarna vid hög exponering.

Skador på hemmet

Aspergillus är känd för att orsaka nedbrytning av material som trä och gips, vilket leder till både estetiska och strukturella skador. Om angreppen inte hanteras kan det resultera i långsiktiga problem för byggnadens integritet.



Slutsats och åtgärd

OM MAN HAR FÅTT BEKRÄFTELSE PÅ ATT NÅGON AV DESSA TRE MÖGELSORTER, ELLER EN KOMBINATION AV DEM, FÖREKOMMER I HEMMET ÄR DET VIKTIGT ATT AGERA OMGÅENDE. KRAFTIG PÅVÄXT AV CLADOSPORIUM, STACHYBOTRYS ELLER ASPERGILLUS ÄR ETT TYDLIGT TECKEN PÅ ATT SANERING BEHÖVS FÖR ATT SKYDDA BÅDE HÄLSAN OCH HEMMET.

UTÖVER SANERING ÄR DET AVGÖRANDE ATT FÖREBYGGA FRAMTIDA PROBLEM GENOM ATT IDENTIFIERA OCH ÅTGÄRDA KÄLLAN TILL FUKT, FÖRBÄTTRA VENTILATIONEN OCH ANVÄNDA LÄMPLIGA AVFUKTNINGSLÖSNINGAR. PÅ SÅ SÄTT KAN MAN SÄKERSTÄLLA EN LÅNGSIKTIG LÖSNING OCH ETT TRYGGT HEM FÖR FRAMTIDEN.